



Ore formative
12 h

Destinatari
Tutti

Contenuti

STEAM Class Experience è un percorso di laboratori, scalabili e replicabili, facilmente utilizzabili nella pratica didattica quotidiana che potranno concorrere alla realizzazione del curricolo digitale e STEAM.

Moduli/Programma

STEAM 1:

- Io e la Scienza + Make & Play (Lab 1.1) - Coding per i piccoli + Binari impossibili (Lab 1.2) - Scienza memetica. Dal gene al Meme (Lab 1.3) - Coding, sensori e attuatori + Geometria e coding in 3D (Lab 1.4)

STEAM 2:

- Giochi di Debate (Lab 2.1) - ImmAginazione: Produrre digitalMente + Selfie Visual data (Lab 2.2) - Pensiero computazionale (Lab 2.3) - Challenge&Maths Easy + Challenge&Maths Advanced (Lab 2.4)

Curatori

Componenti EFT Lazio



Iscrizioni sempre aperte



Ore formative
12 h

Destinatari

Docenti infanzia-primaria-secondaria di 1° grado

Contenuti

STE(A)M Italy Prêt-à-porter è un percorso operativo con indicazioni, materiali pronti all'uso e descrizioni di esperienze con le STE(A)M scalabili e replicabili dalla scuola dell'infanzia alla SSPG.

Moduli/Programma

Prêt-à-porter-1: Coding e IBL
 Prêt-à-porter-2: Digital Storytelling
 Prêt-à-porter-3: Gamification
 Prêt-à-porter-4: Outdoor

Curatori

Chiara Olivieri-EFT Emilia Romagna
 Emilia Sera-EFT Lazio



Iscrizioni sempre aperte



Ore formative
10

Destinatari
Docenti secondaria di primo grado e secondo grado

Contenuti

Per docenti di lingue classiche e moderne
 Metodologie didattiche innovative integrate con l'Intelligenza Artificiale.

Moduli/programma

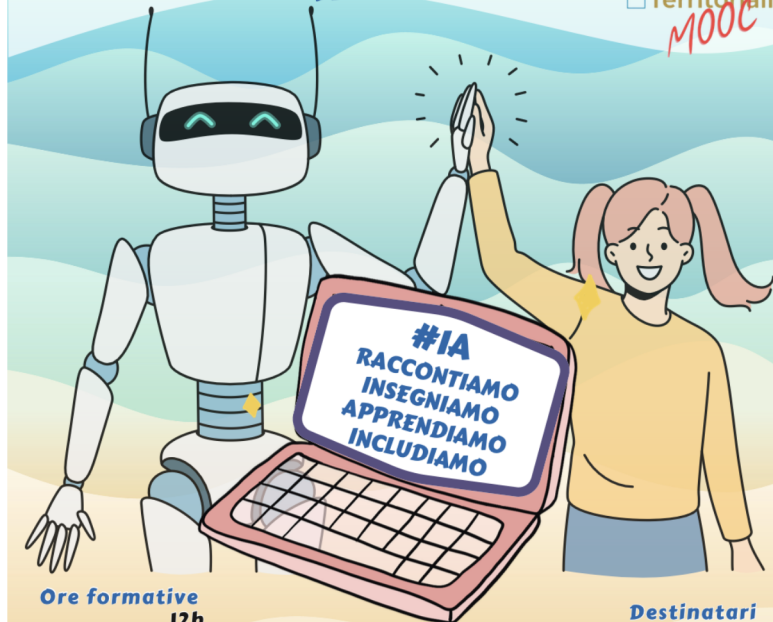
I percorsi sono strutturati in due moduli
 Si ispirano ai sei aspetti della comprensione di Wiggins e McTighe

Curatori

- Maria Cristina Bevilacqua - EFT Lazio
- Daniela Di Donato - EFT Lazio
- Anna Marsili - EFT Toscana
- Paola Panicucci - EFT Toscana



Iscrizioni sempre aperte



Ore formative
12h

Moduli/programma

Modulo 1 - Utilizzare l'IA per progettare
 Modulo 2 - Didattica con l'IA e tutoraggio

Destinatari

Docenti di ogni ordine e grado

Contenuti

Metodologie e tecniche per integrare l'intelligenza artificiale nelle diverse fasi del processo educativo al fine di promuovere un ambiente di apprendimento inclusivo, innovativo e personalizzato.

Curatori

- Daniele Bucci - EFT Lazio
- Raffaella Giacobbi - EFT Veneto
- Sandra Troia - EFT Puglia
- Lara Corvatta - EFT Marche



Iscrizioni sempre aperte